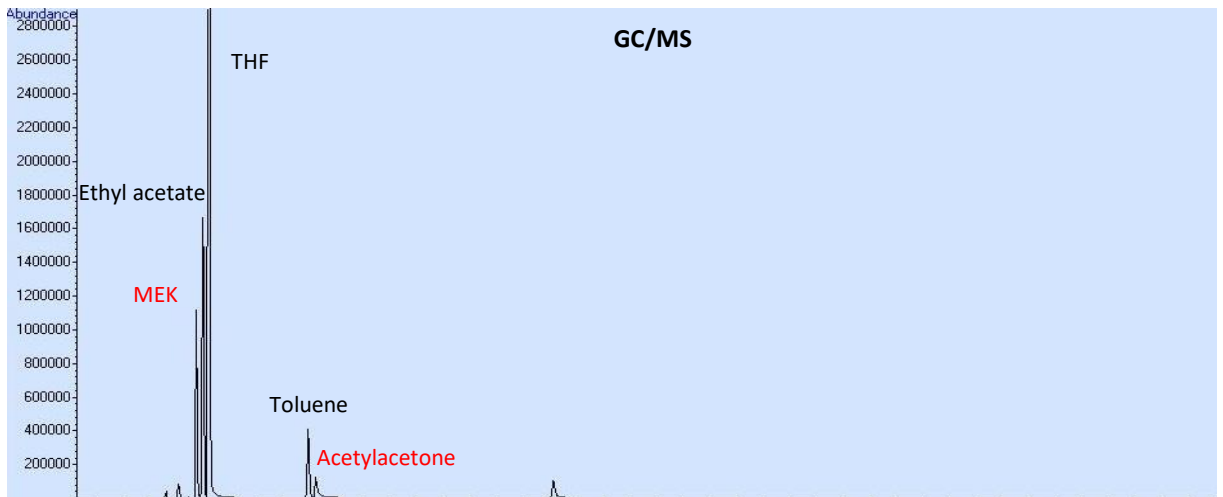
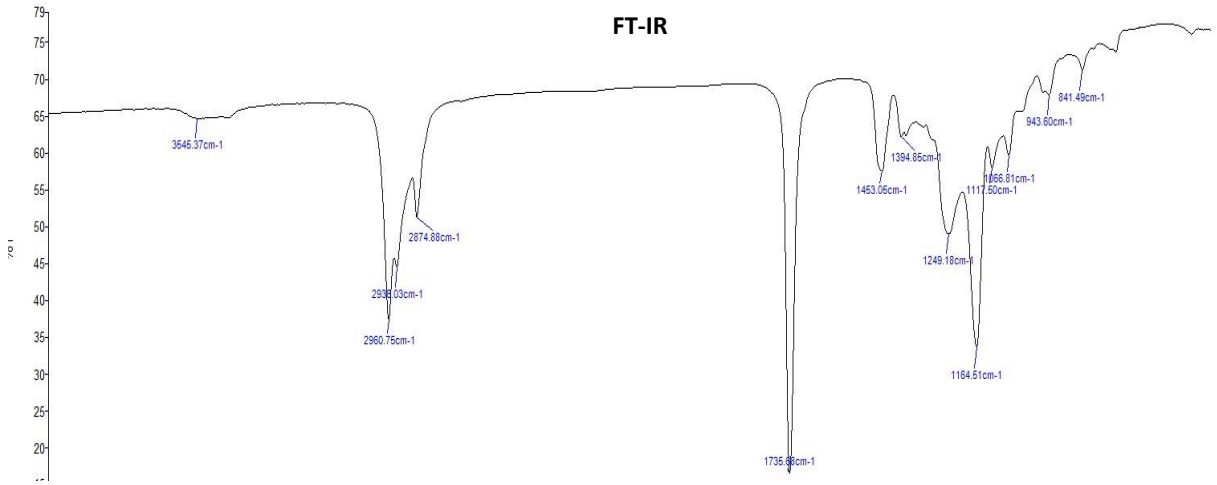


품질 분석

생산/사용 제품에 대한 **품질관리**는 매우 중요합니다.

일정한 품질의 제품을 제공하기 위해서는 반드시 제품에 대한 품질관리가 필요합니다.
 저희 삼화 분석 서비스는 기기 분석을 통하여 **제품에 대한 품질관리 데이터**를 제공합니다.

◆ 아크릴 수지 비교 결과 예시



▪ 수지 성분

Lot. A		Lot. B	
모노머	함량(wt%)	모노머	함량(wt%)
Butyl acrylate	90	Butyl acrylate	90
Methoxy polypropylene glycol methacrylate	5	Methoxy polypropylene glycol methacrylate	5
2-Hydroxyethyl acrylate	5	2-Hydroxyethyl acrylate	5

▪ 용제 성분

Lot. A		Lot. B	
용제 성분	함량(wt%)	용제 성분	함량(wt%)
Ethyl acetate	70	Ethyl acetate	50
MEK	-	MEK	25
Toluene	30	Toluene	20
Acetylacetone	-	Acetylacetone	5

▪ 기타 첨가제

: 시료 2종 공히 Irganox 245, Silicone계 첨가제 각 소량